

Unterstützung durch den

IFD in Coronazeiten

Nikolai Magdalinski



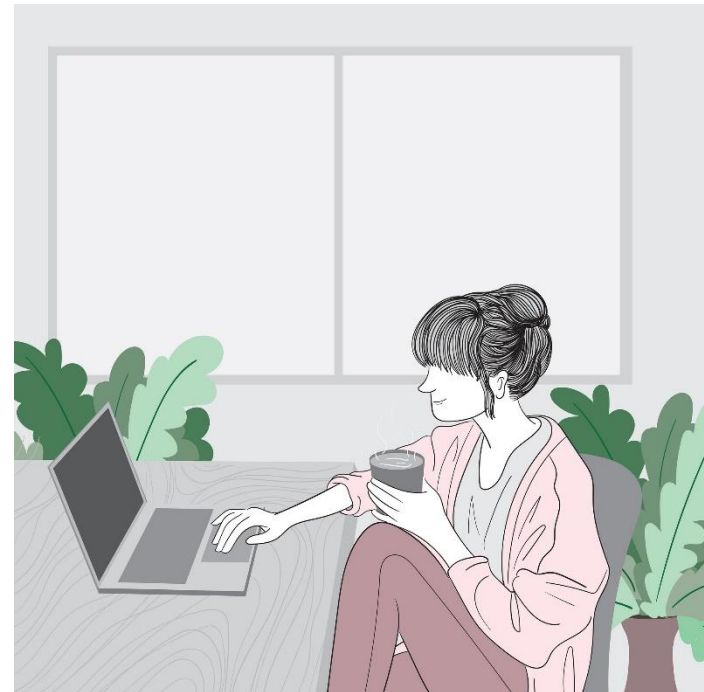
Zwei Fälle: Müller , Meier ,

52 J., GdB 30 + Gleichstellung wg. Depression.
Seit 15 Jahren Sachbearbeitung in der HH-
Zentrale eines gr. Deutschen Unternehmens.
Arbeitsplatz Mehrpersonenbüro.
Alleinstehend





Ein Traum ?



Ein Alptraum ?



Leidensgerechter / behinderungsgerechter Arbeitsplatz (SGB IX § 164, 4)

- **Räumlich:** Fahrtweg, Ruhe/Störungen etc. (Bsp.: homeoffice)
- **Arbeitszeiten:** Schichten, Früh-Spätdienste, Gleitzeit
- **Tätigkeiten** außerhalb der Kerntätigkeit: Telefon, Publikum, Reisetätigkeit, Außendienst etc.
- **Ausstattung/Arbeitsmittel:** Ergonomie, techn. Unterstützung
- **Menschl. Faktoren:** Führung, Ansprache, Kollegialität
- **Rahmen-/Randbedingungen:** Stress, Druck, Personalausstattung, Arbeitsmenge, Struktur, Regelungen



Probleme am Arbeitsplatz? Sprechen Sie uns an.



Der IFD Hamburg ist für Sie da!

Der IFD Hamburg ist zentrale Anlaufstelle für Beschäftigte und Betriebe bei allen Fragestellungen rund um das Thema „Behinderung und Arbeitsplatz“. Sie erreichen uns im IFD zu den bekannten Geschäftszeiten. Bitte wenden Sie sich mit Ihrem Anliegen telefonsich an uns unter Tel. 040 / 38 90 45-50 oder per Mail unter info@ifd-hamburg.de.

[... mehr](#)

Beratung und psychosoziale Berufsbegleitung

Persönliche Gespräche „Goldstandard“

Telefonische Gespräche, Telefonkonferenz

Mailanfragen

Videoberatung, Videokonferenzen

Videoinformation im Internet (z.B. Wiedereingliederung)

Chat-Beratung (bei ARINET)



Themen und Fragestellungen

Wiedereingliederung

SB-Antrag

Berufliche Reha, Erwerbsminderungsrente

Schwierigkeiten, Probleme, Konflikte: mit Kollegen,

Vorgesetzten, Umstrukturierungen, Tätigkeiten etc.

Umgang mit Belastungsgrenzen und gesundheitlichen

Einschränkungen

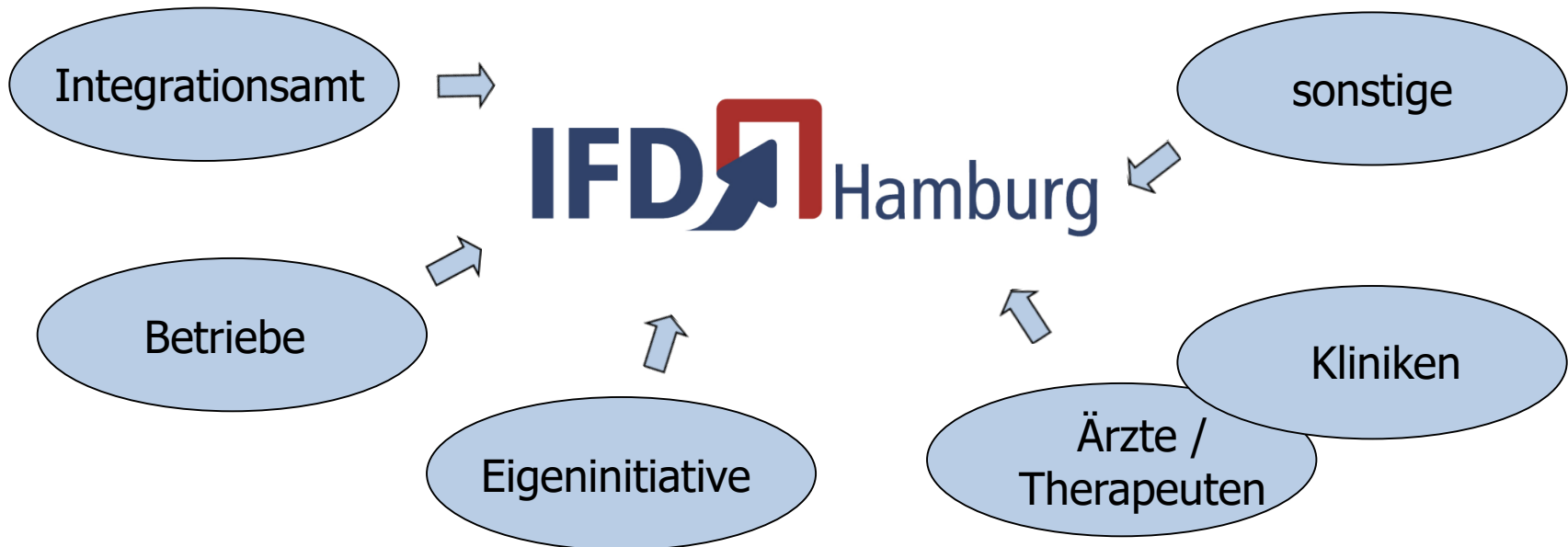
Leidensgerechter Arbeitsplatz

Vergleich: Eigenwahrnehmung vs. Fremdwahrnehmung

(...)



Hauptzugangswege



Das Arbeitsleben ist kompliziert

–

Mit dem IFD wird es einfacher.

